

AdC Accessoires de Construction

Accessoires plastique, béton et acier
Plastic, concrete and steel accessories



SOMMAIRE

Page

CALES PONCTUELLES

4



CALES LINEAIRES

8



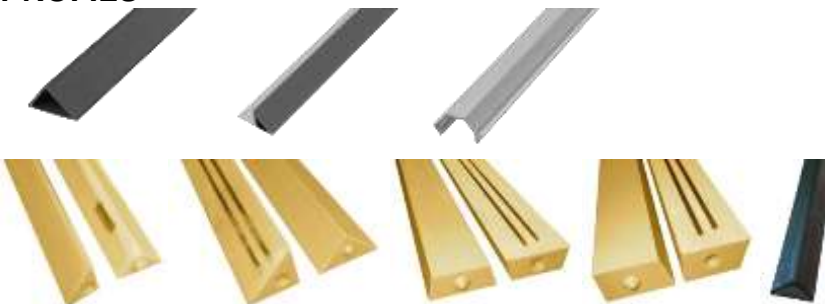
ESPACEURS DE COFFRAGE

11



PROFILS

16



AUTRES ACCESSOIRES MAGNETIQUES

19



SECURITE

20



PRODUITS POUR PREFABRICATION ET CHANTIER

22



ACCESSOIRES EN FILET ROND

26



ACCESSOIRES EN FILET METRIQUE

29



PRODUITS DIVERS

30



CALES PONCTUELLES

CALE ROUE



Cale d'armatures verticales à clipser, avec des picots en périphérie, permettant de minimiser les points de contact sur le coffrage et ainsi d'obtenir une finition plus nette.
Contact minimum avec le coffrage.
Plus particulièrement adaptée à la préfabrication.

Référence AdC	Enrobage (mm)	Diamètre acier (mm)	Quantité par sac (U)	Quantité par palette (U)	Poids (kg/1000)
7CROU10	10	4 – 8	5 000	100 000	1.80
7CROU20	20	4 – 10	2 500	52 500	3.40
7CROU25	25	4 – 10	1 500	22 500	4.50
7CROU30	30	4 – 10	1 000	24 000	5.50
7CROU40	40	4 – 10	500	10 500	12.70

CALE ETOILE



Cale d'armatures verticales à clipser, avec des arrondis en périphérie, permettant un bon maintien des aciers.
Invisible au décoffrage.
Plus particulièrement adaptée au chantier.

Référence AdC	Enrobage (mm)	Diamètre acier (mm)	Quantité par sac (U)	Quantité par palette (U)	Poids (kg/1000)
7CET15	15	6 – 12	1000		3.00
7CET25	25	6 – 12	500	20 000	5.60
7CET30	30	4 – 12	500	20 000	7.00
7CET40	40	4 – 12	125	10 000	11.80
7CET50	50	4 – 12	100	5 000	23.60
7CET50-820	50	8 – 20	50	8 000	23.60
7CET60-820	60	8 – 20	50	4 800	32.00

ETRESILLON



Cale d'armatures permettant un bon maintien des 4 aciers dans un poteau en béton armé.

Référence AdC	Dimensions du poteau (mm)	Diamètre acier (mm)	Quantité par sac (U)	Quantité par palette (U)	Poids par sac (kg/1000)
7ETRE8	80 x 80		1500	31 500	4.50
7ETRE10	100 x 100		1000	18 000	7.00
7ETRE12	120 x 120		600	9 000	9.75

CALE PAPILLON



Cale ponctuelle d'armatures horizontales à clipser.
Cale très stable.

Référence AdC	Enrobage (mm)	Diamètre acier (mm)	Quantité par sac (U)	Quantité par palette (U)	Poids (kg/1000)
7CPAP15	15	4 – 14	2 000	42 000	4.20
7CPAP20	20	4 – 14	2 000	42 000	5.00
7CPAP25	25	4 – 14	1 500	31 500	5.40
7CPAP30	30	4 – 14	1 500	31 500	5.80
7CPAP40	40	4 – 14	1 250	26 250	6.50

CALE PINCE



Enrobage 25 à 50

60

Cale ponctuelle d'armatures horizontales à clipser.
A positionner à l'intersection de 2 armatures.
Cale très stable.

Référence AdC	Enrobage (mm)	Diamètre acier (mm)	Quantité par sac (U)	Quantité par palette (U)	Poids (kg/1000)
7CPINCE25	25	4 – 16	500	28 000	5.20
7CPINCE30	30	4 – 16	250	25 000	5.80
7CPINCE40	40	4 – 16	250	25 000	8.20
7CPINCE50	50	4 – 16	125	12 000	10.00
7CPINCE60R	60	8 – 25	250	10 000	26.00

CALE A 4 PIEDS



Cale ponctuelle d'armatures horizontales à clipser.
A positionner à l'intersection de 2 armatures.
Cale très stable.

Référence AdC	Enrobage (mm)	Diamètre acier (mm)	Quantité par sac (U)	Quantité par palette (U)	Poids (kg/1000)
7C4PIEDS15	15	5 – 14	500	10 000	2.00
7C4PIEDS20	20	6 – 20	500	12 000	6.60
7C4PIEDS25	25	6 – 20	500	12 000	7.30
7C4PIEDS30	30	6 – 20	250	12 000	8.20
7C4PIEDS40	40	6 – 20	250	10 000	9.60
7C4PIEDS45	45	6 – 20	250	8 000	11.90

CALE BETON TRIPLE HAUTEUR AVEC LIGATURES



Cale en béton fibré.

Cale permet 3 possibilités de hauteur de calage.

Fixation par ligatures.

Référence AdC	Enrobages a / b / c (mm)	Quantité par sac (U)	Quantité par palette (U)	Poids (kg/100)
7CBTL20	20 / 25 / 30	500	20 000	3.65
7CBTL35	35 / 40 / 50	250	10 000	9.10
7CBTL45	45 / 55 / 60	125	6 000	14.17

CALE BETON CLIPSEE A 3 ou 4 POINTS



Cale avec 3 ou 4 points d'appuis pour une meilleure stabilité.

Fixation aux armatures par des clips.

Référence AdC	Nombre de points	Enrobage (mm)	Quantité par sac (U)	Quantité par palette (U)	Poids (kg/100)
7CB3PC25	3	25	500	20 000	5.30
7CB3PC30	3	30	400	16 000	6.90
7CB3PC40	3	40	300	12 000	9.00
7CB4PC45	4	45	240	8 640	9.25
7CB4PC50	4	50	192	6 912	10.40
7CB4PC55	4	55	192	6 912	10.79
7CB3PC65	3	65	108	4 320	20.60
7CB3PC75	3	75	72	2 880	28.00

CALE BETON A PANIER A 3 POINTS



Cale avec 3 points d'appuis pour une meilleure stabilité.

Fixation aux armatures par le panier.

Référence AdC	Nombre de points	Enrobage (mm)	Diamètre acier (mm)	Quantité par sac (U)	Quantité par palette (U)	Poids (kg/100)
7CB3PP30	3	30	4 – 14	300	12 000	6.90
7CB3PP40	3	40	4 – 14	250	10 000	9.00
7CB4PP50	3	50	4 – 14	200	8 000	12.00

CALE BETON CARREE AVEC LIGATURES



Cale carrée à fond plat.

Fixation par ligatures.

Référence AdC	Enrobage (mm)	Quantité par sac (U)	Quantité par palette (U)	Poids (kg/100)
7CBCL30	30	300	12 000	6.80
7CBCL40	40	300	12 000	9.00

CALES LINEAIRES

CALE LINEAIRE DENTELEE (U OUVERT)



Cale en forme de U ouvert, largement découpé pour le passage du béton.

Référence AdC	Enrobage (mm)	Longueur (m)	Quantité par botte (m)	Quantité par palette (m)	Poids (kg/100m)
7CLD25	25	2	50 x 2 m	4 900	12.50
7CLD30	30	2	50 x 2 m	4 200	14.50
7CLD40	40	2	30 x 2 m	2 400	23.00
7CLD50	50	2	30 x 2 m	1 680	31.50

CALE LINEAIRE (U FERME)



Cale en forme de U, sans ouverture latérale, adapté au calage des armatures sur un isolant. Le U est alors placé les ailes vers les armatures.

Référence AdC	Enrobage (mm)	Longueur (m)	Quantité par botte (m)	Quantité par palette (m)	Poids (kg/100m)
7CL20	20	2	50 x 2 m	6 300	13.00
7CL30	30	2	50 x 2 m	4 200	21.50
7CL40	40	2	30 x 2 m	2 400	33.60
7CL50	50	2	30 x 2 m	1 680	44.50

CALE CLIPSEE AVEC PICOTS



Chaque longueur de 2m est constituée de 4 éléments de 0.50m, livrés assemblés.
 Les picots verticaux permettent de maintenir les armatures pendant le coulage et la vibration du béton.
 Les appuis ponctuels permettent de minimiser les contacts sur le coffrage et ainsi d'obtenir une finition plus nette.
 Sa largeur est de 35mm.

Référence AdC	Enrobage (mm)	Longueur (m)	Quantité par botte (m)	Quantité par palette (m)	Poids (kg/100m)
7CCP20	20	4 x 0.50	32 x 2 m	8 064	6.18
7CCP25	25	4 x 0.50	32 x 2 m	6 912	6.52
7CCP30	30	4 x 0.50	32 x 2 m	6 144	6.95

CALE LINEAIRE SINUS



Cale linéaire sinus équipée de pieds.

Référence AdC	Enrobage (mm)	Longueur (m)	Quantité par botte (m)	Quantité par palette (m)	Poids (kg/100m)
7CLP25	25	1	50 x 1 m	4 750	6.50
7CLP30	30	1	50 x 1 m	4 000	7.00

CALE LINEAIRE SINUS QUIX



Cale linéaire sinus équipée de pieds.

Référence AdC	Enrobage (mm)	Longueur (m)	Quantité par botte (m)	Quantité par palette (m)	Poids (kg/100m)
7QUIX25	25	1	100 x 1 m	3 200	11.50

REGLE BETON SINUS A CREMAILLERE



Règle en béton fibré.
Pour un calage horizontal de treillis soudé.

Référence AdC	Enrobage (mm)	Longueur (m)	Quantité par palette (m)	Poids (kg/100m)
7RBS30	30	1.00	1 000	97
7RBS40	40	1.00	600	143
7RBS50	50	1.00	500	224

REGLE BETON COURTE A CREMAILLERE



Règle en béton fibré.
Pour un calage vertical.
Son attache métallique permet de la suspendre à une armature.

Référence AdC	Enrobage (mm)	Longueur (m)	Quantité par paquet (U)	Quantité par palette (U)	Poids (kg/100)
7RBC30	30	0.33	25	3 000	
7RBC40	40	0.33	20	2 000	
7RBC50	50	0.33	10	2 000	

CALE DISQUE



25 et 30



40 et 50

Cale horizontale pour treillis soudé.

Pour les enrobages 25 et 30mm
12 disques emboîtés : le plus petit Ø 150 / la plus grand Ø 400mm

Pour les enrobages 40 et 50mm : disque Ø 230mm

Référence AdC	Enrobage (mm)	Diamètre (mm)	Quantité par sac (U)	Quantité par palette (U)	Poids par sac (kg)
7DISQ25	25	150 à 400	25 x 12	4 800	11.95
7DISQ30	30	150 à 400	25 x 12	4 800	12.25
7DISQ40	40	230	80	1 920	
7DISQ50	50	230	60	1 440	

ESPACEURS DE COFFRAGE

TUBE ENTRETOISE PVC LISSE



Peut être recoupé à la longueur désirée.

Référence AdC	Diamètre intérieur (mm)	Diamètre extérieur (mm)	Longueur (m)	Quantité par botte (m)	Quantité par palette (m)	Poids (kg/100m)
10TU2226	22	26	2	50 x 2 m	3 500	20.00
10TU2632	26	32	2	25 x 2 m	2 100	29.00
10TU3238	32	38	2	15 x 2 m	1 260	40.70
10TU4046	40	46	2	15 x 2 m	900	58.30

TUBE ENTRETOISE PVC STRIE



PVC strié pour une meilleure adhérence au béton.
Peut être recoupé à la longueur désirée.

Référence AdC	Diamètre intérieur (mm)	Diamètre extérieur (mm)	Longueur (m)	Quantité par botte (m)	Quantité par palette (m)	Poids (kg/100m)
10TU2226R	22	26	2	50 x 2 m	3 500	20.00
10TU2630R	26	30	2	25 x 2 m	2 100	25.00
10TU3238R	32	38	2	25 x 2 m	1 260	40.70

CONE D'ETANCHEITE



Capuchon plastique s'emmanchant dans le tube entretoise et permettant un bon appui sur le coffrage, et une bonne étanchéité.

La hauteur de la partie conique est de 10mm.
Pour une entretoise de 200mm, le tube PVC doit donc être coupé à $200-2 \times 10 = 180\text{mm}$.

Référence AdC	Pour tube \varnothing intérieur (mm)	Epaisseur de l'épaulement (mm)	Quantité par sac (U)	Quantité par palette (U)	Poids (kg/1000)
10CA22	22	10	500	30 000	4.20
10CA26	26	10	500		5.40
10CA32	32	10	250		8.40

CONE D'ETANCHEITE LONG



Capuchon plastique s'emmanchant dans le tube entretoise et permettant un bon appui sur le coffrage, et une bonne étanchéité.

La hauteur de la partie conique est de 50mm.
Pour une entretoise de 200mm, les tubes doivent donc être coupés à $200-2 \times 50 = 100$ mm.

Référence AdC	Pour tube Ø intérieur (mm)	Epaisseur de l'épaulement (mm)	Quantité par sac (U)	Quantité par palette (U)	Poids (kg/1000)
10CA22-50	22	50	250		24.00
10CA26-50	26	50	250		30.00

BOUCHON



Bouchon de rebouchage des tubes entretoises PVC.

Référence AdC	Pour tube Ø intérieur (mm)	Quantité par sac (U)	Quantité par palette (U)	Poids (kg/1000)
10BO22	22	1 000	48 000	2.50
10BO26	26	500	50 000	3.60
10BO32	32	500		6.70
10BO40	40	250		15.20

TUBE ECARTEUR PLASTIQUE



Diamètre de passage pour tige de coffrage SAS900 diamètre 15/17.

Inclus le bouchon.

Référence AdC	Longueur (mm)	Quantité par sac (U)	Quantité par palette (U)	Poids (kg/100)
7OKTO15	150	100	2 400	5.41
7OKTO18	180	100	2 400	6.72
7OKTO20	200	100	2 400	5.32
7OKTO25	250	100	2 400	6.31

CONE ECARTEUR PLASTIQUE



Diamètre de passage pour tige de coffrage SAS900 diamètre 20/23.

Résistance en compression de 3 Tonnes

Se récupère avec un extracteur, ou un chasse cône.

Référence AdC	Longueur (mm)	Couleur	Capacité en compression (Tonnes)	Quantité par sac (U)	Quantité par palette (U)	Poids unitaire (kg)
7CE150	150	orange	3	50	1 200	0.12
7CE160	160	gris	3	50	1 200	0.16
7CE180	180	vert	3	50	1 200	0.16
7CE200	200	noir	3	50	1 200	0.16

CONE ECARTEUR MASSIF



Diamètre de passage pour tige de coffrage SAS900 diamètre 20/23.

Résistance en compression de 5 Tonnes

Se récupère avec un extracteur, ou un chasse cône.

Référence AdC	Longueur (mm)	Couleur	Capacité en compression (Tonnes)	Quantité par sac (U)	Quantité par palette (U)	Poids unitaire (kg)
7CE150M	150		5	50	1 200	
7CE160M	160	orange	5	50	1 200	
7CE180M	180	gris	5	50	1 200	
7CE200M	200	bleu	5	50	1 200	
7CE250M	250	orange	5	25	1 200	
7CE300M	300	orange	5	25	1 200	

CONE ECARTEUR MAGNETIQUE



De même dimension que le cône écarteur standard il est magnétique et permet de maintenir l'écartement du coffrage.

Référence AdC	Longueur (mm)	Couleur	Magnétisme installé (daN)	Quantité par sac (U)	Quantité par palette (U)	Poids unitaire (kg)
7CEM150	150	blanc	25	25		0.19
7CEM160	160	orange	25	25		0.20
7CEM180	180	noir	25	25		0.22
7CEM200	200	blanc	25	25		0.24
7CEM250	250	violet	25	25		0.39
7CEM300	300	blanc	25	25		

EXTRACTEUR DE CONE



Destiné à l'extraction des cônes écarteurs plastique.

Référence AdC	Poids unitaire (kg)
7EXT	2.60

CHASSE CONE



Destiné à chasser les cônes écarteurs plastique.

Référence AdC	Poids unitaire (kg)
7CHASCONE	1.15

CONE BETON DE REBOUCHAGE



Carotte béton servant pour le rebouchage des trous de laissés par les cônes écarteurs plastique.

Référence AdC	Adapté au cône plastique longueur (mm)	Longueur Cône béton (mm)	Quantité par caisse (U)	Quantité par palette (U)	Poids unitaire (kg)
7CB150	150	140	50		0.39
7CB160	160	150	50	2 500	0.45
7CB180	180	170	50	2 000	0.56
7CB200	200	190	50	2 000	0.66
7CB250	250	240	35	1 575	0.80
7CB300	300	290	35	1 050	0.97

TUBE ENTRETOISE EN BETON FIBRE



Conseillé pour les constructions en voile étanche.

Référence AdC	Diamètre intérieur (mm)	Diamètre extérieur (mm)	Longueur (mm)	Quantité par botte (U)	Quantité par palette (U)	Poids par botte (kg/100)
7TBF2750160	27	50	160	20	2 000	50.00
7TBF2750180	27	50	180	20	2 000	55.70
7TBF2750200	27	50	200	20	2 000	61.90

BOUCHON POUR TUBE ENTRETOISE EN BETON FIBRE



Pour reboucher les tubes entretoises en béton fibré.

Référence AdC	Diamètre (mm)	Longueur (mm)	Quantité par sac (U)	Quantité par palette (U)	Poids (kg/100)
7BTBF27/20	27	20	1000	20 000	2.86
7BTBF27/50	27	50	500	10 000	7.16

TALONNETTE PVC RENFORCEE AVEC CLOU



Permet de positionner et de maintenir l'écartement en pied de coffrage.

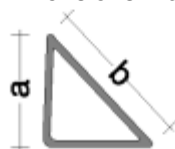
Référence AdC	Longueur (mm)	Couleur	Quantité par sac (U)	Quantité par palette (U)	Poids (kg/100)
7TR150	150	brique	100	1 800	6.50
7TR160	160	gris	100	1 800	6.70
7TR180	180	vert	100	1 800	7.40
7TR200	200	noir	100	1 800	7.60
7TR250	250	gris	75	1 350	8.80

PROFILS

CHANFREIN TRIANGLE PVC



Dimensions = a x a x b.

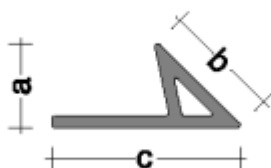


Référence AdC	a (mm)	b (mm)	Longueur (m)	Quantité par botte (m)	Quantité par palette (m)	Poids (kg/100m)
7CH10	10	15	2.5	40 x 2.5 m	10 000	5.00
7CH15	15	21	2.5	40 x 2.5 m	10 000	7.00
7CH20	20	28	2.5	40 x 2.5 m	10 000	10.00
7CH25	25	35	2.5	40 x 2.5 m	4 900	16.00
7CH30	30	41	2.5	40 x 2.5 m	4 900	18.00

CHANFREIN A LANGUETTE PVC

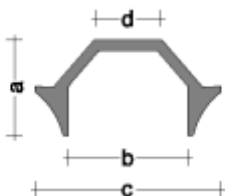


Dimensions = a x a x b, avec languette longueur c.

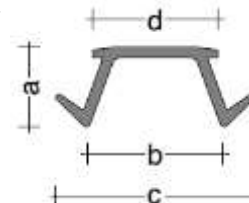


Référence AdC	a (mm)	b (mm)	c (mm)	Longueur (m)	Quantité par botte (m)	Quantité par palette (m)	Poids (kg/100m)
7CHL10	10	15	24	2.5	40 x 2.5 m	10 000	9.20
7CHL15	15	21	31	2.5	40 x 2.5 m	9 900	11.90
7CHL20	20	28	36	2.5	40 x 2.5 m	4 900	14.50
7CHL25	25	35	45	2.5	20 x 2.5 m	2 450	19.50
7CHL30	30	41	53	2.5	20 x 2.5 m	1 800	41.00

GOUTTE D'EAU



7GE15



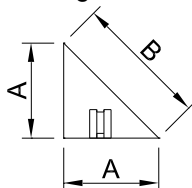
7GE20

Référence AdC	Hauteur a (mm)	Ouverture b (mm)	Largeur c (mm)	Largeur d (mm)	Longueur (m)	Quantité par botte (m)	Quantité par palette (m)	Poids (kg/100m)
7GE15	11	15	23	8	2.5	40 x 2.5 m	5 000	7.70
7GE20	12	20	29	18	2.5	40 x 2.5 m	5 000	9.64

CHANFREIN MAGNETIQUE



Magnétisme rigide par rail sur un coté
ou magnétisme cintrable ponctuel sur 1 ou 2 cotés

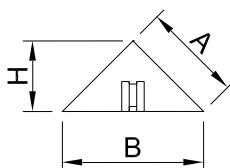


Référence AdC	A (mm)	B (mm)	Longueur (m)	Poids unitaire (kg)
7PMCHA15	15	20	1.25	0.395
7PMCHA20	20	30	1.25	0.725
7PMCHA30	30	40	1.25	1.590

TRIANGLE MAGNETIQUE



Magnétisme sur l'hypoténuse.
Magnétisme rigide par rail ou magnétisme cintrable ponctuel.
Utilisation en goutte d'eau.

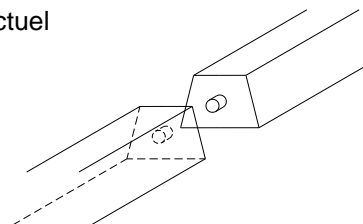
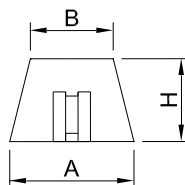


Référence AdC	A (mm)	B (mm)	H (mm)	Longueur (m)	Poids unitaire (kg)
7PMTRI15	15	20	10	1.25	0.370
7PMTRI20	20	30	15	1.25	0.760
7PMTRI30	30	40	20	1.25	1.510

TRAPEZE MAGNETIQUE



Règle pour goutte d'eau, listel ou engravure.
Magnétisme rigide par rail
ou magnétisme cintrable ponctuel

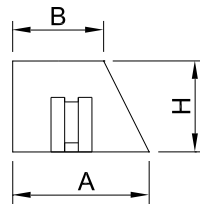


Référence AdC	A (mm)	B (mm)	H (mm)	Longueur (m)	Poids unitaire (kg)
7PMTRA302020	30	20	20	1.25	1.860
7PMTRA302215	30	22	15	1.25	1.150
7PMTRA403020	40	30	20	1.25	2.175

ARASE MAGNETIQUE



Règle d'arase de voile en forme de trapèze rectangle.
Magnétisme rigide par rail
ou magnétisme cintrable ponctuel.

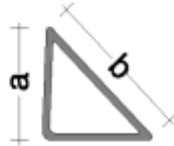


Référence AdC	A (mm)	B (mm)	H (mm)	Longueur (m)	Poids unitaire (kg)
7PMARA302230	30	22	30	1.25	2.170
7PMARA403020	40	30	20	1.25	2.175

CHANFREIN TRIANGLE ACIER



Dimensions = a x a x b.

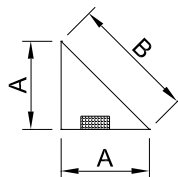


Référence AdC	a (mm)	b (mm)	Longueur (m)	Poids (kg/m)
7TRIA10	10	15	3	0.50
7TRIA15	15	21	3	1.00
7TRIA20	20	28	3	1.80
7TRIA30	30	42	3	3.80

CHANFREIN TRIANGLE ACIER MAGNETIQUE



Magnétisme ponctuel sur 1 ou 2 cotés.



Référence AdC	A (mm)	B (mm)	Longueur (m)	Poids (kg/m)
7TRIA15M	15	20	3	1.00
7TRIA20M	20	30	3	1.80
7TRIA30M	30	40	3	3.80

AUTRES ACCESSOIRES MAGNETIQUES

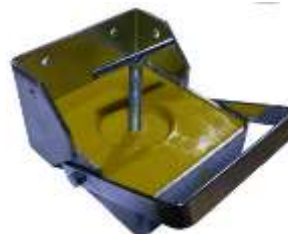
BLOCS MAGNETIQUES



BM200



BM400



BMM400

Référence AdC	Dimensions (mm)	Tenue en traction (daN)	Tenue au glissement (daN)	Poids unitaire (kg)
BM200	120 x 150 haut 80	240	85	1.87
BM400	150 x 157 haut 80	310	110	2.85
BMM400	150 x 160 haut 95	355	120	3.91

CONE MAGNETIQUE POUR ATTACHE VOLANTE



Cône pour attache volante.

Préciser le type d'attache volante à la consultation et à la commande.

Référence AdC	Longueur (mm)	Tenue en traction (daN)	Poids unitaire (kg)
7CMAV150	150	50	0.72
7CMAV180	180	50	0.77
7CMAV200	200	50	0.85

BANDE MAGNETIQUE



Bande magnétique destiné.à créer un négatif dans le béton.

Référence AdC	Dimensions (mm)	Poids unitaire (kg)
7BM	600 x 80 x 3	

SECURITE

SIGNAL ACIER



La protection acier se place à l'extrémité des aciers en attente, et a pour fonction d'attirer l'attention du personnel de chantier.

Référence AdC	Diamètre acier (mm)	Quantité par sac (U)	Quantité par palette (U)	Poids (kg/100)
7SA0616	6 - 16	500	10 000	1.10
7SA1632	16 - 32	250	10 000	2.20

GOUTTIERE DE SECURITE



Gouttière de sécurité de longueur 1 m.
La gouttière de sécurité se place à l'extrémité des aciers en attente, et a pour fonction d'attirer l'attention du personnel de chantier.

Référence AdC	Diamètre acier (mm)	Longueur (m)	Quantité par botte (U)	Quantité par palette (U)	Poids unitaire (kg)
7GS840	8 - 40	1.00	6	294	2.14

PIED DE GARDE-CORPS PLASTIQUE



Le potelet de pied de garde-corps se noie dans le béton et permet de venir placer le poteau de garde-corps.

Référence AdC	Diamètre intérieur (mm)	Quantité par sac (U)	Quantité par palette (U)	Poids (kg/100)
7PGC26	26	100	10 000	2.10
7PGC42	42	100	10 000	3.30

PIED DE GARDE-CORPS ACIER



Le potelet de pied de garde-corps acier se noie dans le béton et permet de venir placer le poteau de garde-corps.

Autres dimensions sur demande.

Référence AdC	Pour garde-corps Ø (mm)	Diamètre extérieur (mm)	Epaisseur du tube (mm)	Longueur (mm)	Quantité par sac (U)	Quantité par palette (U)	Poids unitaire (kg)
7PGCA26/25/400	26	33.7	2.5	400		1000	0.77
7PGCA42/25/400	42	48.3	2.5	400		500	1.13

PIED DE GARDE-CORPS ACIER AVEC ETRIER



Le potelet de pied de garde-corps acier se noie dans le béton et permet de venir placer le poteau de garde-corps.

L'étrier permet de faire reposer et de ligaturer le tube sur la nappe d'armatures.

Référence AdC	Pour garde-corps Ø (mm)	Diamètre extérieur (mm)	Epaisseur du tube (mm)	Longueur (mm)	Quantité par palette (U)	Poids unitaire (kg)
7PGC26100E	26	30	2	100		0.24
7PGC42100E	42	48.3	3	100		0.43

PRODUITS POUR PREFABRICATION ET CHANTIER

CALE DE STOCKAGE



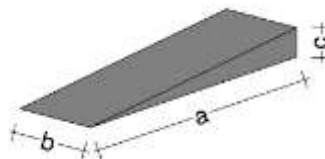
Se place entre les éléments préfabriqués pour le stockage et le transport.

Référence AdC	Dimensions (mm)	Quantité par carton (U)	Quantité par palette (U)	Poids (kg/100)
7CS	161 x 62 x 10	200	6 000	6.20

CALE BOIS



Permet de régler la hauteur de calage des éléments préfabriqués ou des coffrages.



Référence AdC	Dimensions a x b x c (mm)	Quantité par sac (U)	Quantité par palette (U)	Poids (kg/100)
7CBOIS180	180 x 60 x 24	200	2 400	9.00
7CBOIS200	200 x 80 x 38	100	1 200	20.00

LIGATURE EN FIL D'ACIER



Attache rapide d'armatures.

Référence AdC	Type	Diamètre Acier N°1 (mm)	Diamètre Acier N°2 (mm)	Diamètre Fil (mm)	Quantité par carton (U)	Quantité par palette (U)	Poids (kg/1000)
LIGATURE8/10	8/10	6 - 8	8 - 10	1.50	13 000	156 000	2.20
LIGATURE8/12	8/12	6 - 8	10 - 12	1.60	10 000	120 000	2.60
LIGATURE8/14	8/14	6 - 8	12 - 14	1.60	10 000	120 000	2.80
LIGATURE8/16	8/16	6 - 8	14 - 16	1.70	8 000	96 000	3.60
LIGATURE8/20	8/20	6 - 8	18 - 20	1.85	5 600	67 200	4.60

LIEN METALLIQUE DOUBLE



Lien métallique double pour une meilleure résistance.

Référence AdC	Longueur du lien (mm)	Diamètre Fils (mm)	Quantité par paquet (U)	Poids (kg/1000)
7LMD12	120	2 x 1.0	1000	1.66

FIL DE LIGATURE



Fil recuit noir en petite bobine de 200 grammes.

Référence AdC	bobines (gr)	Diamètre Fil (mm)	Quantité par seau (U)	Poids (kg/U)
7LIGATUREFIL	200 gr	1.40	100	0.20

GAINE A FEUILLARD



Gaine de réservation en feuillard.

Référence AdC	Diamètre intérieur (mm)	Diamètre extérieur (mm)	Epaisseur feuillard (mm)	Longueur (m)	Quantité par palette (m)	Poids (kg/m)
GF40	40	45		3	588	0.37
GF50	50	56		3	468	0.47
GF60	60	67		3	744	0.55
GF65	65	72		3	744	0.60
GF80	80	86		3	450	0.73
GF100	100	107		3	300	0.90
GF120	120	127		3	240	1.05
GF125	125	133		3		1.16
GF150	150	158		3		1.32

FEUILLE D'ARRET DE BETONNAGE



Grille de métal déployé en acier galvanisé, destinée à l'arrêt de bétonnage.

Epaisseur de la feuille = 4mm.
Epaisseur de l'acier = 0,3mm.

Référence AdC	Largeur de maille (mm)	Dimension de la plaque (m)	Quantité par paquet (m ²)	Quantité par palette (m ²)	Poids (kg/m ²)
7FAB	10	2.50 x 0.60	20 feuilles = 30 m ²	600	0.88
7FABP	8	2.60 X 0.60	20 feuilles = 31.20 m ²	936	0.88

JOINT MOUSSE PU



Référence AdC	Dimension du joint (cm x cm)	Longueur par rouleau (m)	Quantité par carton (m)
7JM15	15 x 15	10	330
7JM20	20 x 20	10	250
7JM30	30 x 30	10	320

CALE D'ÉPAISSEUR PLEINE



Référence AdC	Dimension de la cale (mm x mm)	Épaisseur de la cale (mm)	Quantité par sac (U)	Quantité par palette (U)	Poids (kg/1000)
7CALE2	70 x 70	2	1 000	40 000	9.60
7CALE3	70 x 70	3	1 000	40 000	14.40
7CALE5	70 x 70	5	500	20 000	24.00
7CALE7	70 x 70	7	500	20 000	33.60
7CALE9	70 x 70	9	250	10 000	43.20
7CALE10	70 x 70	10	250	10 000	48.00
7CALE15	70 x 70	15	200	8 000	72.00
7CALE20	70 x 70	20	150	6 000	96.00

CALE D'ÉPAISSEUR EN U



Cale en U pour passage d'un boulon.

Référence AdC	Dimension de la cale (mm x mm)	Épaisseur de la cale (mm)	Quantité par sac (U)	Quantité par palette (U)	Poids (kg/1000)
7CALEU2	70 x 70	2	250	40 000	7.60
7CALEU3	70 x 70	3	250	40 000	11.60
7CALEU5	70 x 70	5	125	20 000	19.20
7CALEU7	70 x 70	7	125	20 000	27.20
7CALEU9	70 x 70	9	125	10 000	35.20
7CALEU10	70 x 70	10	125	10 000	38.40

ACCESSOIRES EN FILET ROND

VIS AUTO-CENTREUSE A TETE HEXAGONALE



Vis adaptée à la fermeture des moules.
S'utilise avec la bague de centrage.

Finition brut.

Référence AdC	Filetage	Longueur sous tête (mm)	Longueur totale (mm)	Clé (mm)	Quantité par sac (U)	Poids unitaire (kg)
7VAC20050	FR20/5	50	82	30		0.264
7VAC20075	FR20/5	75	107	30		0.304
7VAC20100	FR20/5	100	132	30		0.365
7VAC20125	FR20/5	125	157	30		0.420

BAGUE DE CENTRAGE POUR VIS AUTO-CENTREUSE



S'utilise avec les vis auto-centreuse.

Finition brut.

Référence AdC	Pour vis auto-centreuse	Diamètre extérieur (mm)	Hauteur (mm)	Quantité par sac (U)	Poids unitaire (kg)
7BC20	FR20/5	40	16		0.080

VIS DROITE A TETE HEXAGONALE



Vis adaptée à la fermeture des moules.

Finition brut.

Référence AdC	Filetage	Longueur sous tête (mm)	Longueur totale (mm)	Clé (mm)	Quantité par sac (U)	Poids unitaire (kg)
7VTH20050	FR20/5	50	66	30		0.200
7VTH20075	FR20/5	75	91	30		0.250
7VTH20100	FR20/5	100	116	30		0.300
7VTH20125	FR20/5	125	141	30		0.355

CONE DE CENTRAGE POUR VIS DROITE



Permet d'adapter une vis droite sur une bague de centrage.

Finition brut.

Référence AdC	Pour vis droite	Diamètre extérieur (mm)	Hauteur (mm)	Quantité par sac (U)	Poids unitaire (kg)
7CCFR20	FR20/5	35	27		0.12

TIGE A FILET ROND



Autres longueurs sur demande.

Référence AdC	Finition	Filetage	Longueur (m)	Poids (kg/m)
7TFR16	brut	FR16/5 à droite	3	1.10
7TFR20	brut	FR20/5 à droite	3	1.86
7TFR24	brut	FR24/5 à droite	3	2.80
7TFR30	brut	FR30/5 à droite	3	4.50
7TFR30Z	zinguée	FR30/5 à droite	3	4.50

TIGE A FILET ROND



Longueurs fixe.
Trou diamètre 8mm à 1 ou 2 extrémités.

Référence AdC	Finition	Filetage	1 ou 2 trous Ø8	Longueur (m)	Poids unitaire (kg)
7TFR30-330Z	zinguée	FR30/5 à droite	1 trou	0.330	1.48
7TFR30-500Z	zinguée	FR30/5 à droite	1 trou	0.500	2.25
7TFR30-750Z	zinguée	FR30/5 à droite	2 trous	0.750	3.37
7TFR30-1000Z	zinguée	FR30/5 à droite	2 trous	1.000	4.50

ECROU DROIT A FILET ROND



Ecrou HU en filet rond.

Référence AdC	Finition	Filetage	Clé (mm)	Quantité par sac (U)	Poids unitaire (kg)
7EFR16	brut	FR16/5 à droite	24		0.020
7EFR20	brut	FR20/5 à droite	30		0.054
7EFR24	brut	FR24/5 à droite	36		0.095
7EFR30	brut	FR30/5 à droite	46		0.204
7EFR30Z	zingué	FR30/5 à droite	46		0.204

ECROU CARRE A FILET ROND



Ecrou carré soudable en filet rond.

Référence AdC	Finition	Filetage	dimensions (mm)	Quantité par sac (U)	Poids unitaire (kg)
7E CFR20	brut	FR20/5 à droite	30 x 30 x 30		0.16

ECROU A AILETTE



Référence AdC	Finition	Filetage	dimensions (mm)	Poids unitaire (kg)
7E FR30A100	zinguée	FR30/5 à droite	120x95	0.95

ACCESSOIRES EN FILET METRIQUE

TIGE FILETAGE METRIQUE



Autres dimension, classe, finition ou longueur sur demande.

Référence AdC	Filetage	Classe	Finition	Longueur (m)	Poids (kg/m)
7T88M16Z	M16	8.8	zinguée	3	1.30
7T88M20Z	M20	8.8	zinguée	3	2.10
7T88M24Z	M24	8.8	zinguée	3	3.00
7T88M30Z	M30	8.8	zinguée	3	4.70
7T88M36Z	M36	8.8	zinguée	3	6.66

ECROU DROIT A FILET METRIQUE



Autres dimension, classe ou finition sur demande.

Référence AdC	Filetage	Classe	Finition	Clé (mm)	Quantité par boîte (U)	Poids unitaire (kg)
7E8M16Z	M16	8	zingué	24	100	0.030
7E8M20Z	M20	8	zingué	30	50	0.057
7E8M24Z	M24	8	zingué	36	50	
7E8M30Z	M30	8	zingué	46	25	
7E8M36Z	M36	8	zingué	46		

RONDELLE MOYENNE



Autres dimension ou finition sur demande.

Référence AdC	Pour filetage	Finition	dimensions (mm)	Quantité par boîte (U)	Poids unitaire (kg)
7RLM16Z	M16	zinguée	17x32 ép 3	100	0.022
7RLM20Z	M20	zinguée	21x40 ép 3	50	0.035
7RLM24Z	M24	zinguée	25x50 ép 4	50	
7RLM30Z	M30	zinguée	31x60 ép 4	50	
7RLM36Z	M36	zinguée	37x70 ép 5	50	

VIS



Vis TH



Vis CHC

Vis Tête Hexagone ou CHC sur demande.

PRODUITS DIVERS

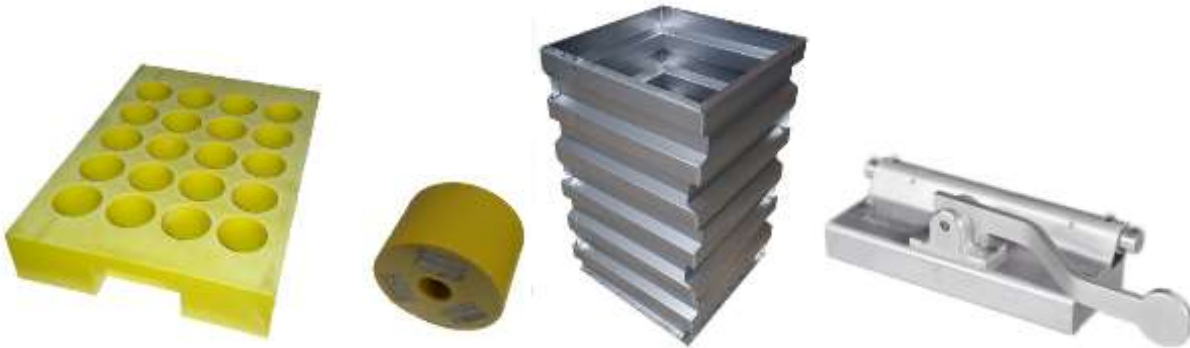
HOUSSE DE PLAN



Housse de plan avec zip.

Référence AdC	Dimension du plan (mm x mm)
7HOUSPLANA0	A0 / 1000 x 1300

AUTRES PRODUITS SUR DEMANDE



Note :

Les renseignements de cette documentation sont donnés à titre indicatif et peuvent être modifiés à tout moment sans préavis par **AdC**.

*All information in this document is just indicative information, and can be modified without prior notification from **AdC**.*

AdC

Accessoires de Construction

32 rue Maurice Berteaux
95500 LE THILLAY
Tel : +33 1 39 33 18 60
Fax : +33 1 39 88 14 42
adc@adc-sas.com
www.adc-sas.com

