

CONE D'ETANCHEITE LONG

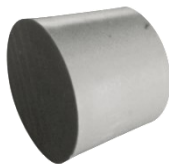


Capuchon plastique s'emmanchant dans le tube entretoise et permettant un bon appui sur le coffrage, et une bonne étanchéité.

La hauteur de la partie conique est de 50mm.
Pour une entretoise de 200mm, les tubes doivent donc être coupés à $200-2 \times 50 = 100$ mm.

Référence AdC	Pour tube Ø intérieur (mm)	Epaisseur de l'épaulement (mm)	Quantité par sac (U)	Quantité par palette (U)	Poids (kg/1000)
10CA22-50	22	50	250		24.00
10CA26-50	26	50	250		30.00

BOUCHON



Bouchon de rebouchage des tubes entretoises PVC.

Référence AdC	Pour tube Ø intérieur (mm)	Quantité par sac (U)	Quantité par palette (U)	Poids (kg/1000)
10BO22	22	1 000	48 000	2.50
10BO26	26	500	50 000	3.60
10BO32	32	500		6.70
10BO40	40	250		15.20

TUBE ECARTEUR PLASTIQUE



Diamètre de passage pour tige de coffrage SAS900 diamètre 15/17.

Inclus le bouchon.

Référence AdC	Longueur (mm)	Quantité par sac (U)	Quantité par palette (U)	Poids (kg/100)
7OKTO15	150	100	2 400	5.41
7OKTO18	180	100	2 400	6.72
7OKTO20	200	100	2 400	5.32
7OKTO25	250	100	2 400	6.31