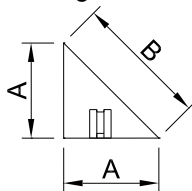


CHANFREIN MAGNETIQUE



Magnétisme rigide par rail sur un coté
ou magnétisme cintrable ponctuel sur 1 ou 2 cotés

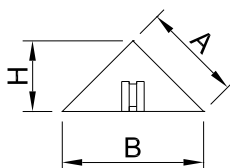


Référence AdC	A (mm)	B (mm)	Longueur (m)	Poids unitaire (kg)
7PMCHA15	15	20	1.25	0.395
7PMCHA20	20	30	1.25	0.725
7PMCHA30	30	40	1.25	1.590

TRIANGLE MAGNETIQUE



Magnétisme sur l'hypoténuse.
Magnétisme rigide par rail ou magnétisme cintrable ponctuel.
Utilisation en goutte d'eau.

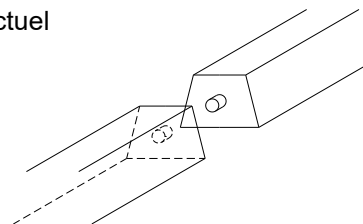
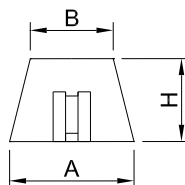


Référence AdC	A (mm)	B (mm)	H (mm)	Longueur (m)	Poids unitaire (kg)
7PMTRI15	15	20	10	1.25	0.370
7PMTRI20	20	30	15	1.25	0.760
7PMTRI30	30	40	20	1.25	1.510

TRAPEZE MAGNETIQUE



Règle pour goutte d'eau, listel ou engravure.
Magnétisme rigide par rail
ou magnétisme cintrable ponctuel



Référence AdC	A (mm)	B (mm)	H (mm)	Longueur (m)	Poids unitaire (kg)
7PMTRA302020	30	20	20	1.25	1.860
7PMTRA302215	30	22	15	1.25	1.150
7PMTRA403020	40	30	20	1.25	2.175