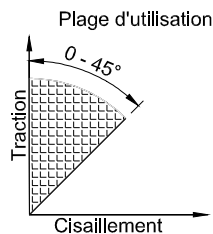
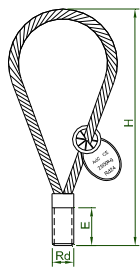


3 ELINGUES ET ANNEAUX DE LEVAGE

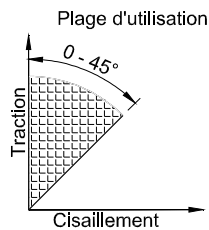
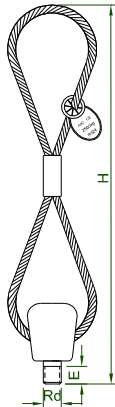
3.1 Elingues

Plusieurs types d'elingues et anneaux de levage sont proposés :

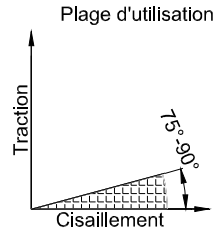
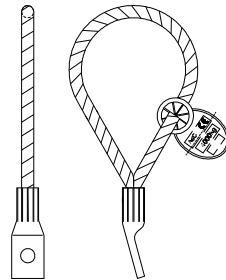
Elingue simple



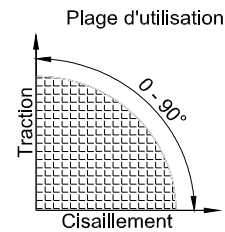
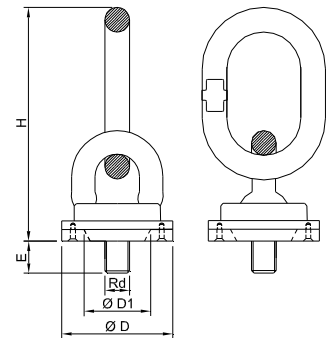
Elingue articulée



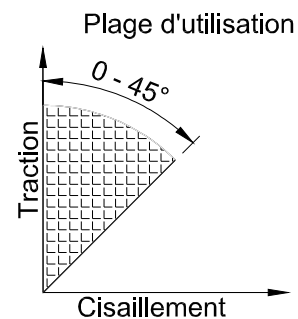
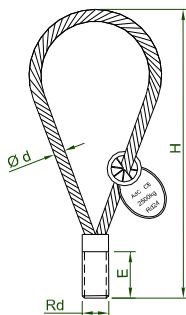
Elingue latérale



Anneau



3.1.1 Elingue de Levage simple (réf EL)



Référence	Filetage Rd	Charge Maximale d'Utilisation [kg] 0°- 45°	Dimensions [mm]			Couleur étiquette
			H	Ød	E	
EL 12	Rd 12	500	155	6	22	Orange
EL 16	Rd 16	1 200	165	8	28	Rouge
EL 20	Rd 20	2 000	215	10	36	Vert clair
EL 24	Rd 24	2 500	255	12	42	Gris foncé
EL 30	Rd 30	4 000	300	16	54	Vert foncé
EL 36	Rd 36	6 300	360	18	65	Bleu
EL 42	Rd 42	8 000	425	20	72	Gris clair
EL 52	Rd 52	12 500	555	26	90	Jaune soufre

Les élingues de levage sont fournies avec une étiquette de couleur.

Cette étiquette indique

- Le fabricant (ADC)
- Le filetage (exemple Rd24)
- La Charge Maximale d'Utilisation (exemple 2500 kg)

Sur demande, les élingues peuvent être également fournies en filetage métrique.