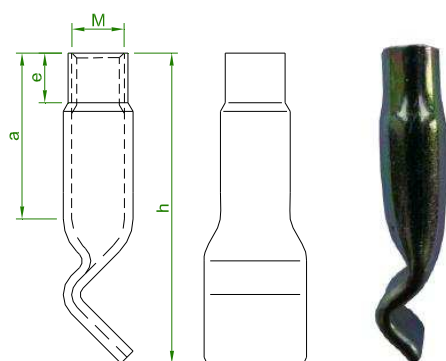


## 5.6 Douille de fixation ondulée (réf OST)

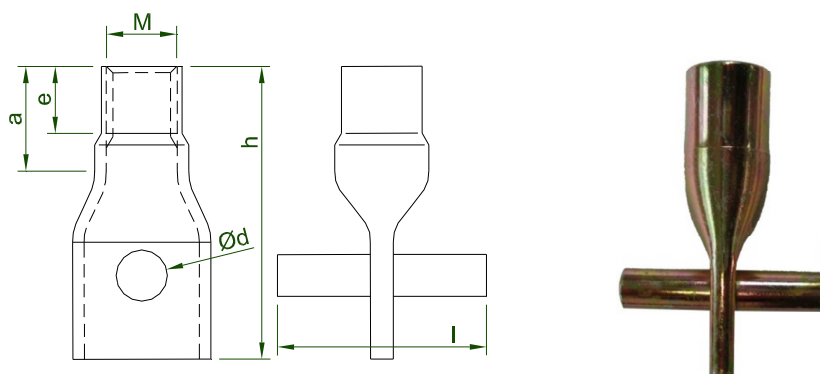


Référence	Filetage M	CMU [kg]	Dimensions [mm]			Poids kg/U
			h	e	a	
OST 06 050	6	150	50	8	28	0,012
OST 08 040	8	200	40	10	15	0,013
OST 10 040	10	250	40	10	15	0,018
OST 10 050	10	350	50	10	20	0,025
OST 10 060	10	400	60	10	30	0,030
OST 12 065	12	500	65	12	25	0,050
OST 16 070	16	600	70	16	30	0,080
OST 16 100	16	1000	100	16	55	0,143
OST 20 100	20	1000	100	20	65	0,180

Les douilles de fixation ondulées sont des douilles auto-ancrées.

Une distance minimale aux bords béton de 3 fois la hauteur de la douille doit être respectée.  
Une distance minimale entre les douilles de 6 fois la hauteur de la douille doit également être respectée.

## 5.7 Douille de fixation à bout plat avec barre d'ancrage (réf PAB)



Référence	Filetage M	CMU [kg]	Dimensions [mm]				
			h	e	a	Ød	l
PAB 16 070	16	650	70	16	26	10	50
PAB 16 080	16	800	80	16	30	12	50

Les douilles de fixation à bout plat avec barre d'ancrage sont des douilles auto-ancrées.

Une distance minimale aux bords béton de 3 fois la hauteur de la douille doit être respectée.  
Une distance minimale entre les douilles de 6 fois la hauteur de la douille doit également être respectée.