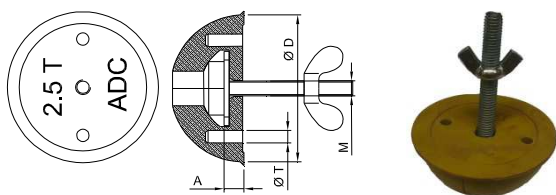
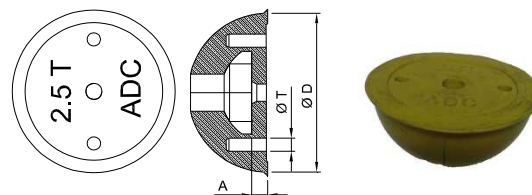


3.1. Réservations pour ancrages à pied, à œil, à œil & pied, à adhérence, à semelle, ou contre-coudées

Réservation Elastomère Complète (réf REC) (avec ensemble de fixation réf EF)



et Réservation Elastomère (réf RE) (nue = sans ensemble de fixation)

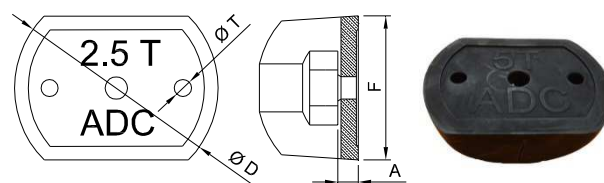
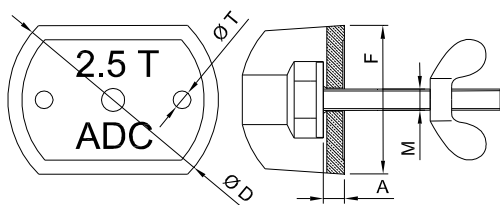


Référence Avec ensemble de fixation	Référence Sans ensemble de fixation	Charge	Couleur	ØD	ØT	A	M
REC013	RE013	1.3 T	Bleu	60	6,5	9	M8
REC025	RE025	2.5 T	Jaune	74	6,5	13	M10
REC050	RE050	5 T	Bleu	94	8,5	15,5	M10
REC075	RE075	7.5 T	Rouge	118	10,5	18	M12
REC100	RE100	10 T	Jaune	118	10,5	18	M12
REC150	RE150	15 T	Gris	160	10,5	19	M12
REC200	RE200	20 T	Noir	160	10,5	19	M12
REC320	RE320	32 T	Noir	204	10,5	19	M12

C'est la plus utilisée des réservations. En élastomère souple, elle peut être utilisée 30 à 40 fois dans des conditions normales d'utilisation.

La Réservation Elastomère Complète (réf REC) comprend la Réservation Elastomère (réf RE) et l'ensemble de fixation (réf EF).

Réservation Elastomère Etroite Complète (réf REEC) et Réservation Elastomère Etroite (réf REE) (avec ensemble de fixation réf EF) (nue = sans ensemble de fixation)



Référence Avec ensemble de fixation	Référence Sans ensemble de fixation	Charge	Couleur	ØD	ØT	A	M	F
REEC013	REE013	1.3 T	Noir	60	6,5	9	M8	43
REEC025	REE025	2.5 T	Noir	74	6,5	13	M10	53
REEC050	REE050	5 T	Noir	94	8,5	15,5	M10	69
REEC100	REE100	10 T	Noir	118	10,5	18	M12	85
REEC200	REE200	20 T	Noir	160	10,5	19	M12	124

C'est la version étroite de la

Réservation Elastomère.

La Réservation Elastomère Etroite Complète (réf REEC) comprend la Réservation Elastomère Etroite (réf REE) et l'ensemble de fixation (réf EF).