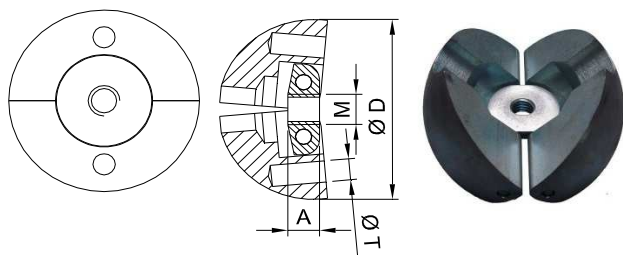


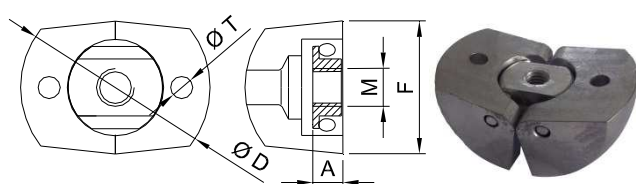
Réservation Acier Articulée (réf RAA)



Référence	Charge	ØD	ØT	A	M
RAA013	1.3 T	60	7	10	M10
RAA025	2.5 T	74	7	10	M10
RAA050	5 T	94	10	10	M12
RAA075	7.5 T	118	9	10	M12
RAA100	10 T	118	9	10	M12

Sa forme est identique à la Réservation Elastomère. Fabriquée en acier, elle est quasiment inusable.

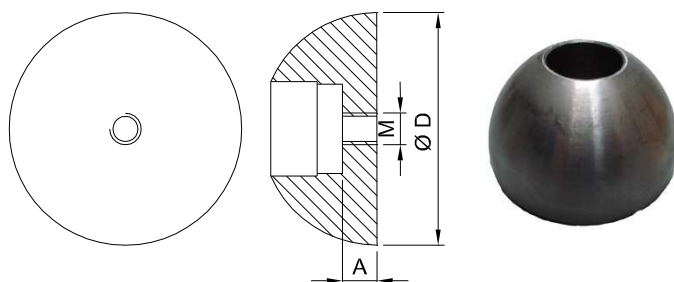
Réservation Acier Articulée Etroite (réf RAAE)



Référence	Charge	ØD	ØT	A	M	F
RAAE013	1.3 T	60	7	10	M12	42
RAAE025	2.5 T	74	7	10	M10	48

Sa forme est identique à la Réservation Elastomère Etroite. Fabriquée en acier, elle est quasiment inusable.

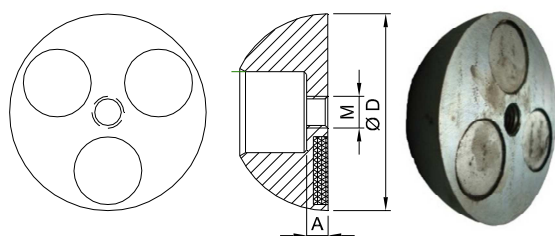
Réservation Acier (réf RA)



Référence	Charge	ØD	A	M
RA013	1.3 T	60	8	M8
RA025	2.5 T	74	10	M12
RA050	5 T	94	12	M12
RA100	10 T	118	14	M12

Elle est destinée à être soudée ou vissée sur le moule. Elle s'utilise avec une bague contentive (réf BC) permettant de maintenir l'ancre.

Réservation Acier Magnétique (réf RAM)



Référence	Charge	Magnétisme installé	ØD	A	M
RAM013	1.3 T	45 kg	60	8	M8
RAM025	2.5 T	75 kg	74	10	M12
RAM050	5 T	100 kg	94	12	M12
RAM100	10T	100 kg	118	14	M12

Elle est destinée à être positionnée sur un moule métallique. Elle s'utilise avec une bague contentive (réf BC) permettant de maintenir l'ancre.