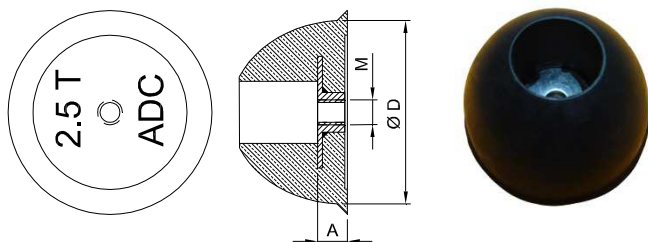


3.3. Réservations pour ancrage magasin (à double tête)

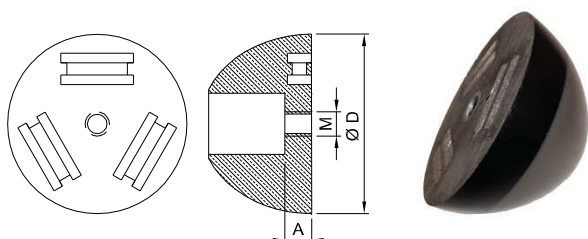
Réservation Contentive (réf RC)



Référence	Charge	ØD	A	M
RC013	1.3 T	60	9	M8
RC025	2.5 T	74	11	M10
RC050	5 T	94	14	M10

Cette réservation est en élastomère. L'ancrage magasin est enfoncée légèrement en force dans la réservation et maintenue grâce au serrage de la tête et de la collerette. La réservation est visée sur le moule.

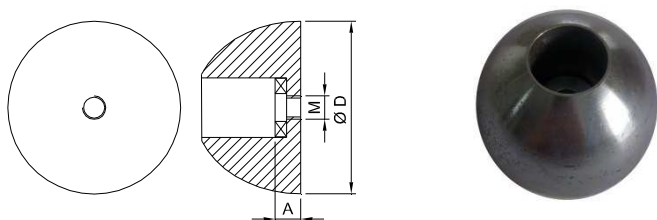
Réservation Contentive Magnétique (réf RCM)



Référence	Charge	Magnétisme installé	ØD	A	M
RCM013D	1.3 T	45 kg	60	9	M8
RCM025D	2.5 T	75 kg	74	11	M10
RCM050D	5 T	100 kg	94	14	M10

C'est la version magnétique de la réservation contentive. Cette réservation est en polyuréthane. L'ancrage magasin est enfoncée légèrement en force dans la réservation et maintenue grâce au serrage de la tête et de la collerette. La réservation est aimantée sur le moule métallique.

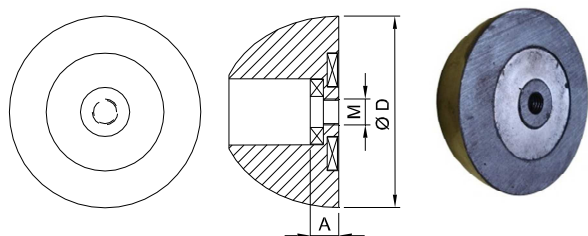
Réservation à magnétisme Intérieur (réf RI)



Référence	Charge	ØD	A	M
RI013	1.3 T	60	9	M8
RI025	2.5 T	74	11	M10
RI050	5 T	94	14	M10

Cette réservation est en acier. L'ancrage magasin est positionnée dans la réservation et maintenue grâce à un aimant intérieur qui aimante légèrement l'ancrage. La réservation peut être visée ou soudée au moule.

Réservation à magnétique Intérieur et extérieur (réf RIM)



Référence	Charge	Magnétisme installé	ØD	A	M
RIM013	1.3 T	45 kg	60	9	M8
RIM025	2.5 T	75 kg	74	11	M10
RIM050	5 T	100 kg	94	14	M10

C'est la version magnétique de la réservation à magnétisme intérieur. La réservation est aimantée sur le moule métallique.