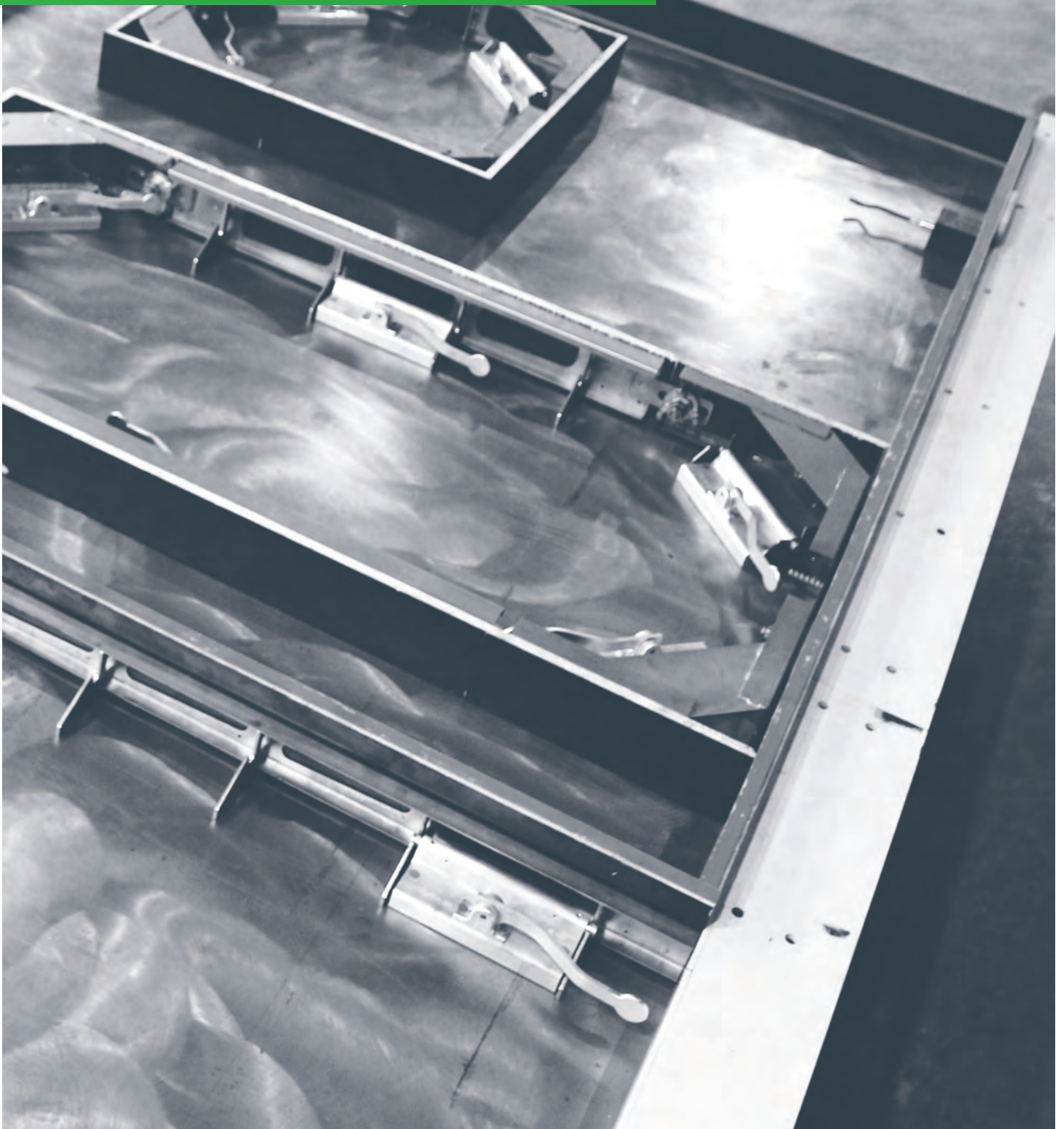


## SYSTÈMES DE COFFRAGE

### **Pourquoi le MultiForm rend la production plus efficace :**

- ⋮ Plus rapide grâce à la technologie MagFly®
- ⋮ Réduction du temps de travail et de la consommation de matériau pour la construction de coffrages



**SYSTÈME DE COFFRAGE UNIVERSEL**

# MultiForm Ouverture pour fenêtres et portes

Le MultiForm est un système de coffrage robuste et flexible pour la production de différents éléments préfabriqués.

Avec les aimants MagFly®, les éléments MultiForm sont aisément déplaçable sur la table de coffrage et minutieusement fixés. Comme le MagFly® AP presse le MultiForm sur la table de coffrage, l'utilisation d'un chanfrein triangulaire PE sur la planche de coffrage permet de rendre le joint étanche dès l'activation de l'aimant. Il n'est donc plus nécessaire d'étanchéifier ultérieurement avec du silicone.

Compatible avec le MultiForm, l'ouverture pour fenêtres et portes constitue une solution intelligente pour les ouvertures fermées dans la partie en béton. Les éléments démontables vers l'intérieur permettent un décoffrage sans destruction des éléments qui peuvent ainsi être réutilisés.

Le logement intégré pour les aimants MagFly® permet un (dé)montage rapide et précis du coffrage.

## Domaines d'application

- ✓ Fabrication de murs pleins et de murs sandwich
- ✓ Fabrication de dalles de palier, de piliers et de poutres
- ✓ Utilisation sur des tables basculantes, des tables de coffrage, des circuits de palettes et des surfaces en bois

## Avantages

- ✓ Application rapide et ergonomique
- ✓ Pas d'étanchéité au silicone entre la peau de coffrage et la table de coffrage
- ✓ Système stable et robuste pour une utilisation en usine de préfabrication
- ✓ L'ouverture pour fenêtres et portes se démonte vers l'intérieur

## Application



**01**

Poser la peau de coffrage avant le système de coffrage MultiForm et la fixer à l'aide de vis



**02**

Les aimants MagFly® sont intégrés au MultiForm



**03**

Déplacer le coffrage sur table de coffrage et le placer



**04**

Fixation des aimants suite au positionnement

## Vue d'ensemble de l'article MultiForm



**MultiForm type 1**  
Hauteur 198



**MultiForm type 2**  
Hauteur 348



**MultiForm type 2**  
Hauteur 98, double

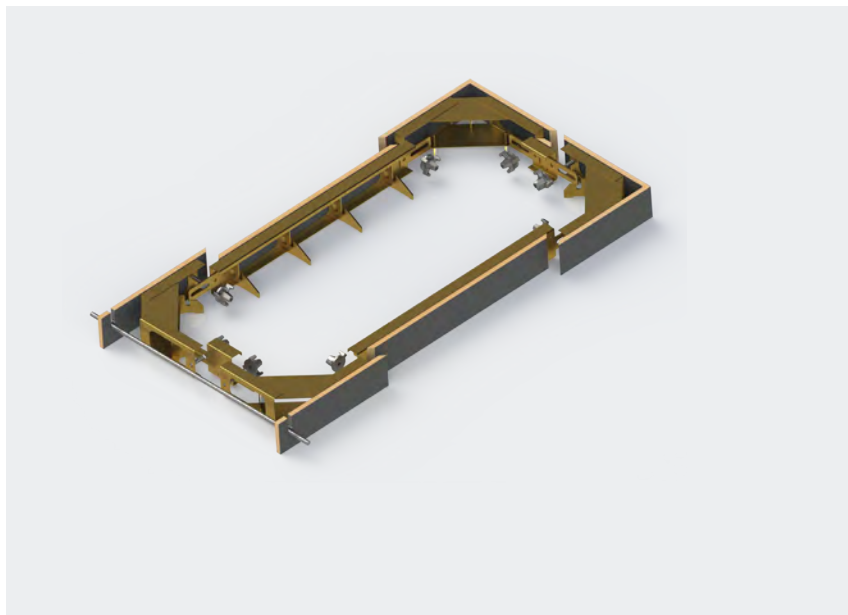
N° art.	Désignation	Poids [kg]	Dimensions [mm]		
			l	b	h
8101050	<b>MultiForm type 1</b> – cornière de coffrage <b>H70</b>	1,39	280	110	70
8101139	<b>MultiForm type 1</b> – cornière de coffrage <b>H90</b>	1,75	280	110	90
8101155	<b>MultiForm type 1</b> – cornière de coffrage <b>H148</b>	1,83	280	115	148
8101144	<b>MultiForm type 1</b> – cornière de coffrage <b>H190</b>	2,11	280	115	190

N° art.	Désignation	Poids [kg]	Dimensions [mm]		
			l	b	h
8101165	<b>MultiForm type 1</b> – cornière de coffrage <b>H248</b>	2,47	280	115	248
8101207	<b>MultiForm type 1</b> – cornière de coffrage <b>H290</b>	3,43	280	205	290
8101471	<b>MultiForm type 1</b> – cornière de coffrage <b>H350</b>	4,06	280	255	350
8101208	<b>MultiForm type 1</b> – cornière de coffrage <b>H390</b>	4,35	280	266	390
8101470	<b>MultiForm type 1</b> – cornière de coffrage <b>H440</b>	6,36	280	255	440
8101469	<b>MultiForm type 1</b> – cornière de coffrage <b>H490</b>	6,96	280	255	490
8101468	<b>MultiForm type 1</b> – cornière de coffrage <b>H540</b>	7,40	280	255	540
8101467	<b>MultiForm type 1</b> – cornière de coffrage <b>H590</b>	7,96	280	255	590
8101466	<b>MultiForm type 1</b> – cornière de coffrage <b>H640</b>	8,58	280	255	640
8101451	<b>MultiForm type 1</b> – cornière de coffrage <b>H690</b>	9,56	280	255	690
8101063	<b>MultiForm type 2 - 98/3025</b>	12,2	3.025	150	98
8101085	<b>MultiForm type 2 - 148/3025</b>	16,4	3.025	150	148
8101096	<b>MultiForm type 2 - 198/3025</b>	19,4	3.025	150	198
8101107	<b>MultiForm type 2 - 248/3025</b>	23,3	3.025	200	248
8101118	<b>MultiForm type 2 - 298/3025</b>	25,0	3.025	200	298
8101122	<b>MultiForm type 2 - 348/3025</b>	30,0	3.025	200	348
8101123	<b>MultiForm type 2 - 398/3025</b>	34,1	3.025	250	398
8101125	<b>MultiForm type 2 - 448/3025</b>	36,1	3.025	250	448
8101127	<b>MultiForm type 2 - 498/3025</b>	38,0	3.025	250	498
8101379	<b>MultiForm type 2 - 548/3025</b>	44,5	3.025	250	548
8101290	<b>MultiForm type 2 - 598/3025</b>	47,0	3.025	250	598
8101205	<b>MultiForm type 2 - 698/3025</b>	51,6	3.025	300	698
8101063100	<b>MultiForm type 2 - 98/3000</b> double	25,5	3.000	350	98
8101085200	<b>MultiForm type 2 - 148/3000</b> double	33	3.000	350	148
8101096200	<b>MultiForm type 2 - 198/3000</b> double	43	3.000	400	198
8101107200	<b>MultiForm type 2 - 248/3000</b> double	46	3.000	400	248
8101118200	<b>MultiForm type 2 - 298/3000</b> double	49,83	3.000	400	298
8101118300	<b>MultiForm type 2 - 298/3000</b> double	49,7	3.000	350	298
8101122300	<b>MultiForm type 2 - 348/3000</b> double	56,22	3.000	350	348

\* Autres dimensions disponibles sur demande.



## Vue d'ensemble de l'article ouverture pour fenêtres et portes



Ouverture pour portes et fenêtres



Pièce intermédiaire MF



Assemblage d'angle MultiForm MFE

N° art.	Produit	Description	Info
8101461	<b>Système de coffrage MultiForm pour</b> ouverture pour fenêtres	148 / 900 x 900 mm	composé de : 4 coins Multiform et pièces intermédiaires
8101311	<b>Système de coffrage MultiForm pour</b> ouverture pour fenêtres	148 / 1.000 x 1.000 mm	composé de : 4 coins Multiform et pièces intermédiaires
8101458	<b>Système de coffrage MultiForm pour</b> ouverture pour fenêtres	148 / 2.000 x 2.000 mm	composé de : 4 coins Multiform et pièces intermédiaires
8101459	<b>Système de coffrage MultiForm pour</b> ouverture pour fenêtres	148 / 1.200 x 900 mm	composé de : 4 coins Multiform et pièces intermédiaires
8101460	<b>Système de coffrage MultiForm pour</b> ouverture pour fenêtres	148 / 1.800 x 1.150 mm	composé de : 4 coins Multiform et pièces intermédiaires
8101310	<b>Système de coffrage MultiForm pour</b> ouverture pour portes	148 / 1 000 x 2 000 mm	composé de : 4 coins Multiform et pièces intermédiaires

## Accessoires

N° art.	Produit	Description
8101157	Système de coffrage <b>MultiForm MFE 98</b>	Dimensions : 408 x 98
8101243	Système de coffrage <b>MultiForm MFE 148</b>	Dimensions : 408 x 148
8101142	Système de coffrage <b>MultiForm MFE 198</b>	Dimensions : 408 x 198
8101253	Système de coffrage <b>MultiForm MFE 248</b>	Dimensions : 408 x 248
8101278	Système de coffrage <b>MultiForm MFE 298</b>	Dimensions : 408 x 298
8101224	Système de coffrage <b>MultiForm MFE 348</b>	Dimensions : 408 x 348
8101244	Système de coffrage <b>MultiForm MFE 398</b>	Dimensions : 408 x 398
8101472	Système de coffrage <b>MultiForm MFE 498</b>	Dimensions : 408 x 498
8101443	Système de coffrage <b>MultiForm MFE 148/728 angle intérieur</b>	Dimensions : 607/550 x 148
8101213	Système de coffrage <b>MultiForm MFE 198/728 angle intérieur</b>	Dimensions : 607/550 x 198
8008053	Bride <b>MultiForm</b>	Pour hauteurs de coffrage à partir de 500 mm
8008072	Adaptateur <b>MultiForm</b>	Pour coffrages en bois
8008062	Élément de liaison <b>MultiForm</b>	
8008063	Pièce intermédiaire <b>MultiForm</b> pour élément de liaison	
8101293	<b>Système de rayonnage MultiForm</b> mono-face	Davantage d'infos à la p. 37
8101294	<b>Système de rayonnage MultiForm</b> mono-face sur char à bras	Davantage d'infos à la p. 38



Angle intérieur MultiForm type II



Adaptateur MultiForm pour coffrages en bois

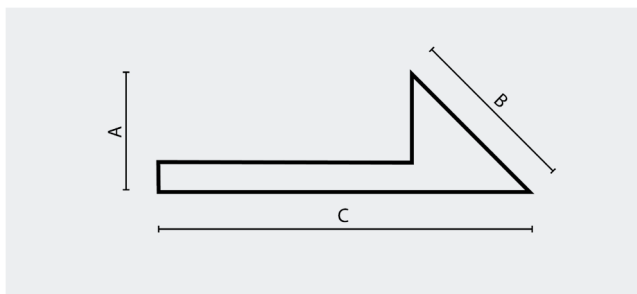


Bride MultiForm

## Accessoires

### Chanfrein triangulaire PE

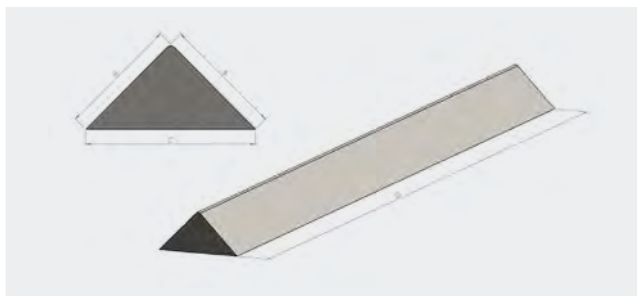
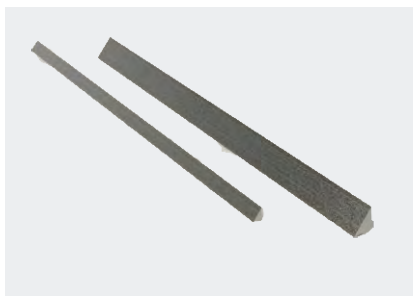
Les chanfreins triangulaires PE sont idéaux pour réaliser des arêtes cassées.



N° art.	Désignation	A [mm]	B [mm]	C [mm]
2002106	Chanfrein triangulaire PE 10/14,2, talon rouge	10	14,2	27
2002311	Chanfrein triangulaire PE 10/15, talon jaune	10	15	28
2002107	Chanfrein triangulaire PE 15/21,2, talon rouge	15	21,2	32

### Chanfreins triangulaires en acier

Les chanfreins triangulaires en acier sont idéaux pour réaliser des arêtes cassées. Les chanfreins sont livrés avec et sans aimants.



N° art.	Désignation	A [mm]	B [mm]	C [mm]	D [mm]
2002177	Chanfrein triangulaire en acier, sans barre magnétique	10	10	14	4.000
2002178	Chanfrein triangulaire en acier, 1 côté de l'angle droit avec barre magnétique	10	10	14	3.000
2002283	Chanfrein triangulaire en acier, 1 côté de l'angle droit avec barre magnétique	13	13	18	3.000
2002182	Chanfrein triangulaire en acier, 1 côté de l'angle droit avec barre magnétique	15	15	21	3.000
2002332	Chanfrein triangulaire en acier, sans barre magnétique	20	20	27	3.000
8101318	Chanfrein triangulaire en acier, hypoténuse magnétique	20	20	28	3.000





## Exemples d'application

- 01** MultiForm en combinaison avec MagFly® AP
- 02** Élément de liaison MultiForm
- 03** Bride MultiForm pour coffrage de plus grande hauteur
- 04** Ouverture pour fenêtres et portes sur table basculante

