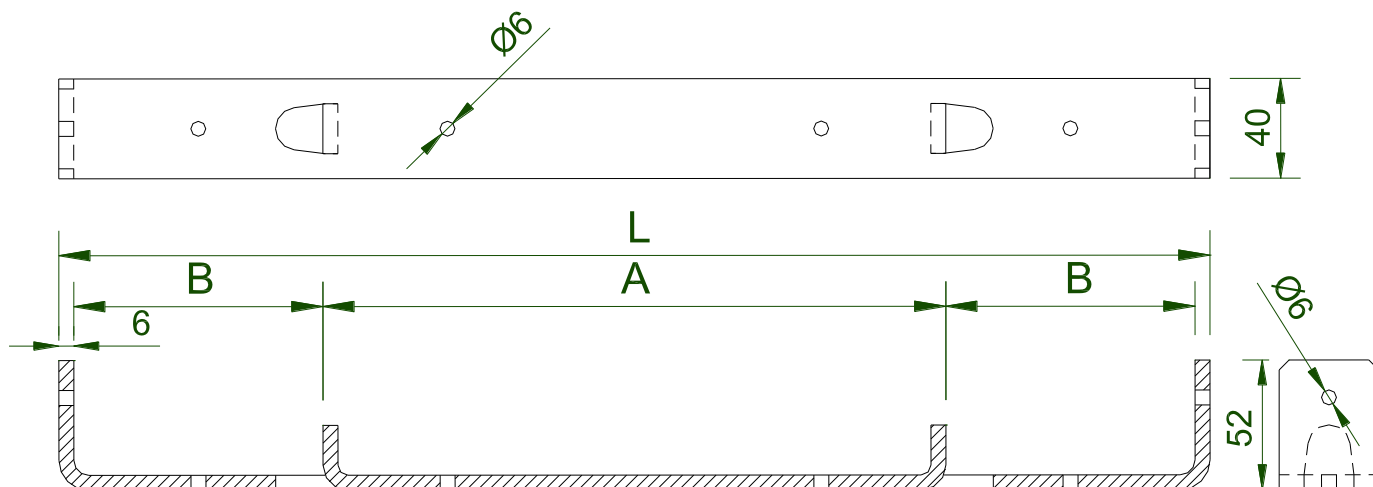


Ecarteur de pied de banche



| Référence | A mm | B mm | L mm | Poids kg / U | Quantité / Carton |
|-----------|---------|---------|---------|-----------------|----------------------|
| EB150 | 150 | 100 | 365 | 0,87 | 24 |
| EB160 | 160 | 100 | 375 | 0,89 | 24 |
| EB180 | 180 | 100 | 395 | 0,93 | 24 |
| EB200 | 200 | 100 | 415 | 0,96 | 24 |
| EB220 | 220 | 100 | 435 | 0,98 | 24 |
| EB250 | 250 | 100 | 465 | 1,06 | 24 |
| EB300 | 300 | 100 | 515 | 1,18 | 24 |
| EB180125 | 180 | 125 | 445 | 0,96 | 24 |
| EB200125 | 200 | 125 | 465 | 1,00 | 24 |
| EB250125 | 250 | 125 | 515 | 1,10 | 24 |
| EB16012 | 160 | 120 | 415 | 0,96 | 24 |
| EB18012 | 180 | 120 | 435 | 1,00 | 24 |
| EB20012 | 200 | 120 | 455 | 1,03 | 24 |
| EB25012 | 250 | 120 | 505 | 1,13 | 24 |
| EB20009 | 200 | 90 | 395 | 0,92 | 24 |

Matière : acier brut

Mise en œuvre :

Positionner et fixer les écarteurs au sol avec des pointes grâce aux trous diamètre 6mm.

- Placer 1 écarteur tous les 1.0 m pour les murs jusqu'à 0.50 m de hauteur
- Placer 1 écarteur tous les 50 cm pour les murs jusqu'à 1.00 m de hauteur
- Placer 1 écarteur tous les 30 cm pour les murs jusqu'à 1.60 m de hauteur

Utiliser en partie supérieure des tiges de coffrage pour maintenir l'écartement des coffrages.