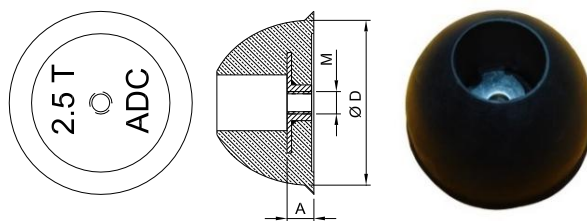


## 6.2 Réservations pour Ancres Magasin (à Double Tête)

### 6.2.1 Réserve Contentive (réf RC)

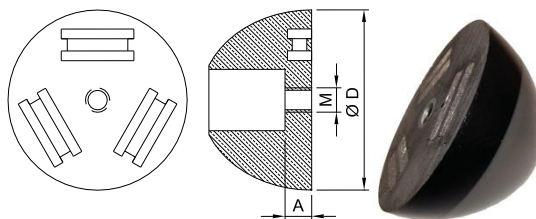


Réf.	Charge	ØD	A		M	Poids [kg]
			[mm]			
RC 013	1.3 T	60	9		M8	0.100
RC 025	2.5 T	74	11		M10	0.190
RC 050	5.0 T	94	14		M10	0.350
RC 100	10.0 T	118	14		M10	0.500

Cette réservation est en élastomère. L'ancre magasin est enfoncée légèrement en force dans la réservation et maintenue grâce au serrage de la tête et de la collerette.

La réservation est visée sur le moule.

### 6.2.2 Réserve Contentive Magnétique (réf RCM)



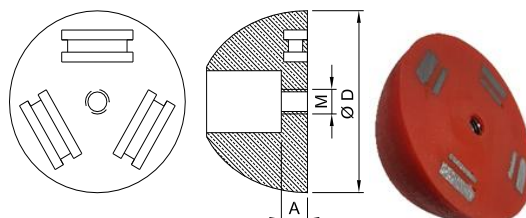
Réf.	Charge	Magnétisme Installé	ØD	A		M	Poids [kg]
				[mm]			
RCM 013 D	1.3 T	45 kg	60	9		M8	0.150
RCM 025 D	2.5 T	75 kg	74	11		M10	0.200
RCM 050 D	5.0 T	100 kg	94	14		M10	0.250

C'est la version magnétique de la réservation contentive.

Cette réservation est en polyuréthane. L'ancre magasin est enfoncée légèrement en force dans la réservation et maintenue grâce au serrage de la tête et de la collerette.

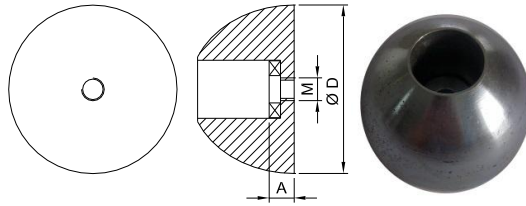
La réservation est aimantée sur le moule métallique.

### 6.2.3 Réserve Contentive Magnétique Renforcée (réf RCM...R)



Réf.	Charge	Magnétisme Installé	ØD	A		M	Poids [kg]
				[mm]			
RCM 013 R	1.3 T	45 kg	60	9		M8	0.150
RCM 025 R	2.5 T	75 kg	74	11		M10	0.200

### 6.2.4 Réserve à Magnétisme Intérieur (réf RI)

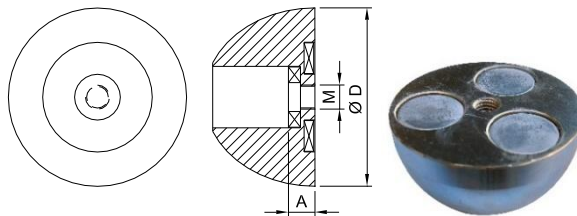


Réf.	Charge	ØD	A	M	Poids
		[mm]			[kg]
RI 013	1.3 T	60	9	M8	0.450
RI 025	2.5 T	74	11	M10	0.800
RI 050	5.0 T	94	14	M10	1.600

Cette réserve est en acier. L'ancre magasin est positionnée dans la réserve et maintenue grâce à un aimant intérieur qui aimante légèrement l'ancre.

La réserve peut être visée ou soudée au moule.

### 6.2.5 Réserve à Magnétique Intérieur et Extérieur (réf RIM)



Réf.	Charge	Magnétisme Installé	ØD	A	M	Poids
			[mm]			[kg]
RIM 013	1.3 T	45 kg	60	9	M8	0.450
RIM 025	2.5 T	75 kg	74	11	M10	0.880
RIM 050	5.0 T	100 kg	94	14	M10	1.600

C'est la version magnétique de la réserve à magnétisme intérieur.

La réserve est aimantée sur le moule métallique.